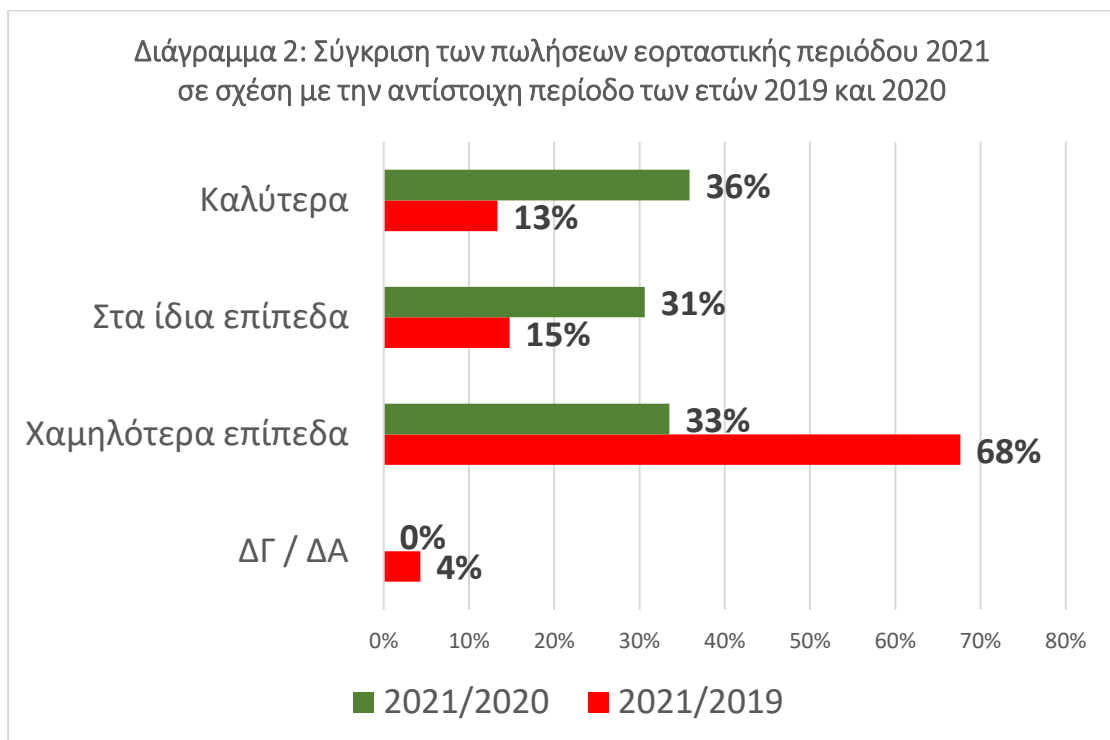
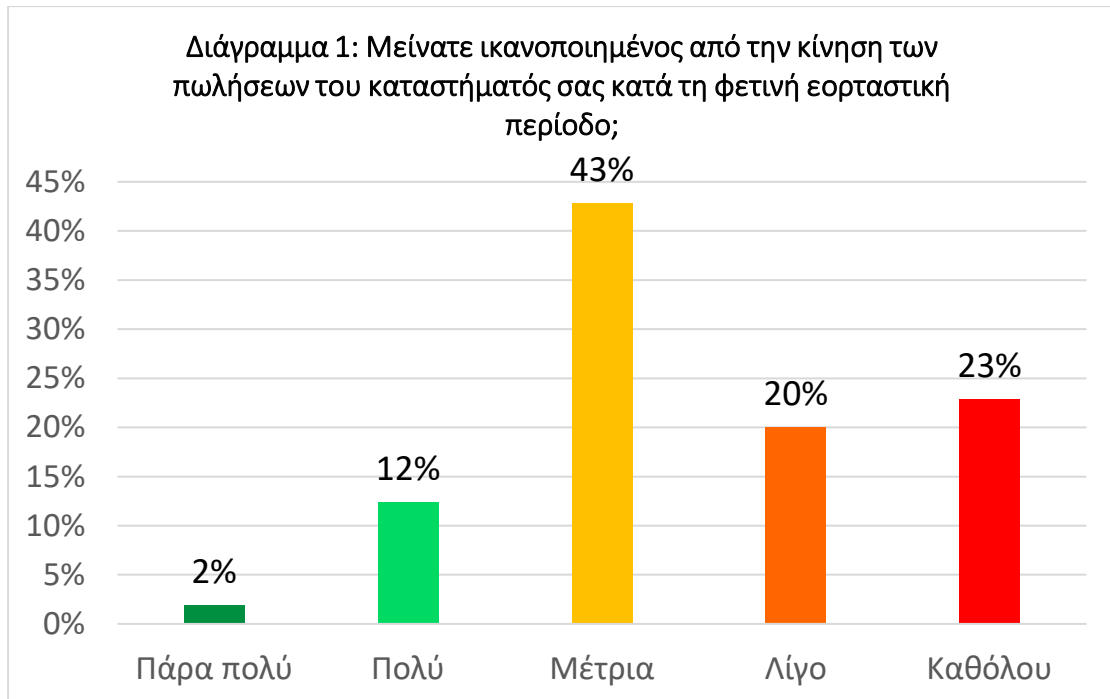
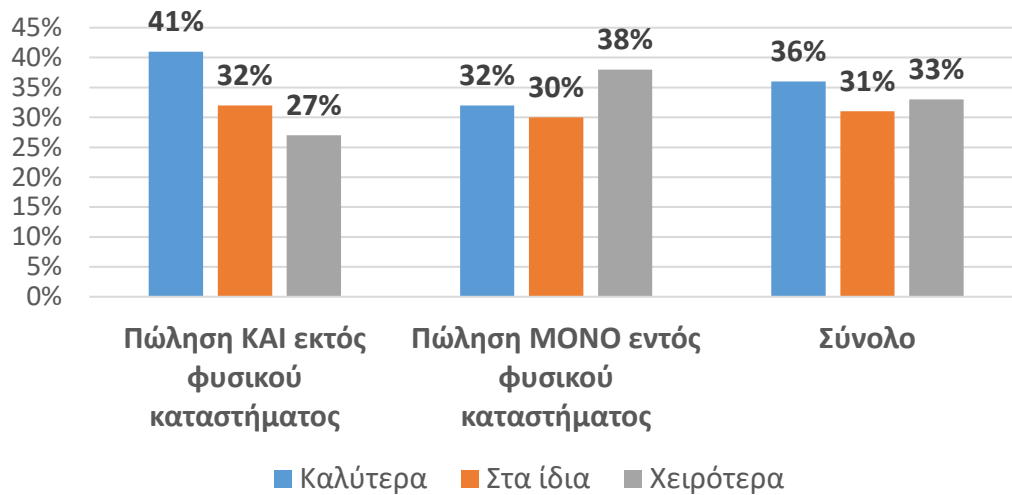


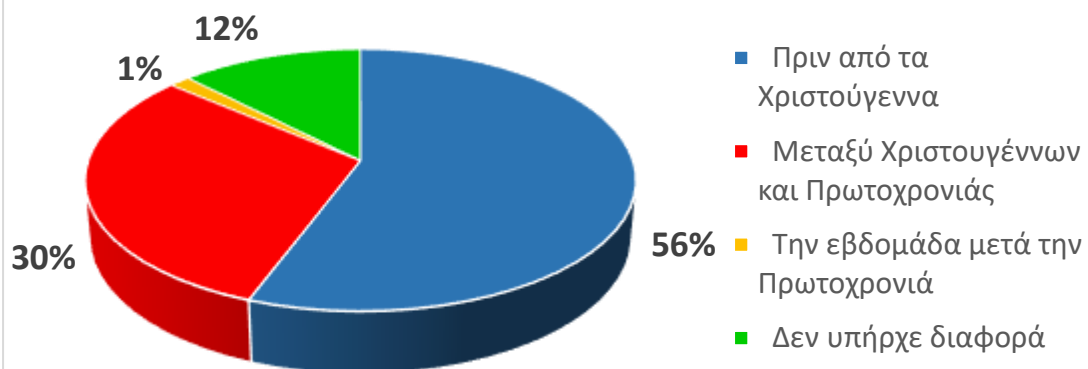
Διαγράμματα



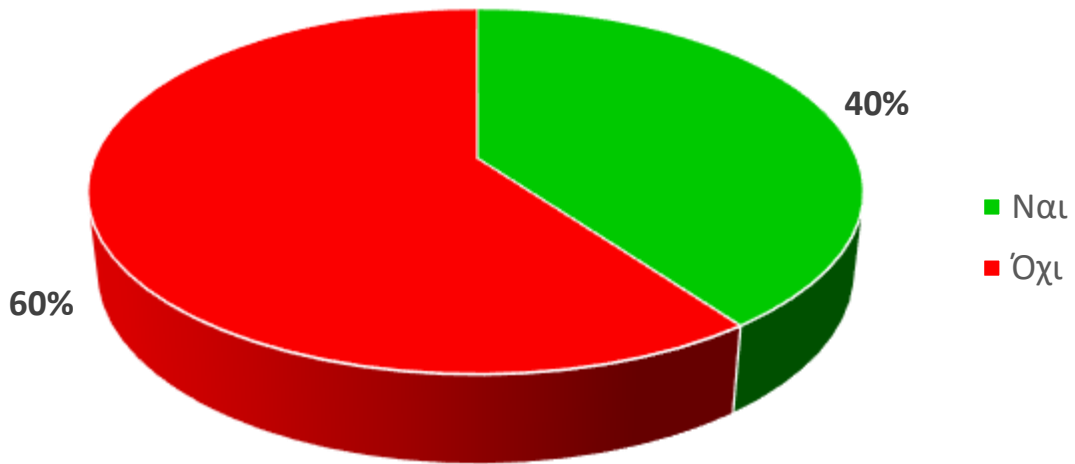
Διάγραμμα 3: Πώς κινήθηκε ο τζίρος σε σχέση με την εορταστική περίοδο του 2020 με βάση τη δυνατότητα πωλήσεων και ΕΚΤΟΣ φυσικού καταστήματος (τηλεφωνικές παραγγελίες, site, e-shop, social media)



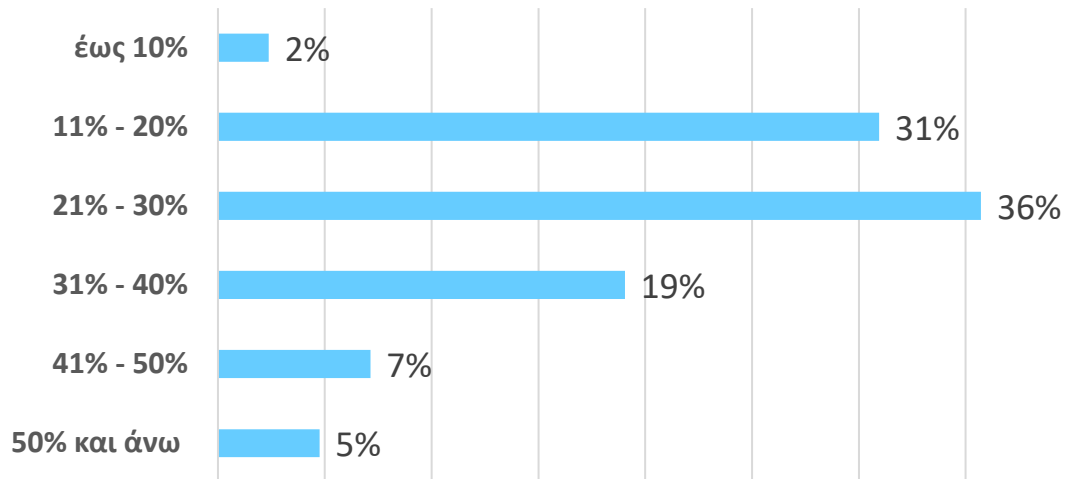
Διάγραμμα 4: Ποια ήταν κατά τη γνώμη σας η καλύτερη περίοδος των εορτών από άποψη αγοραστικής κίνησης;



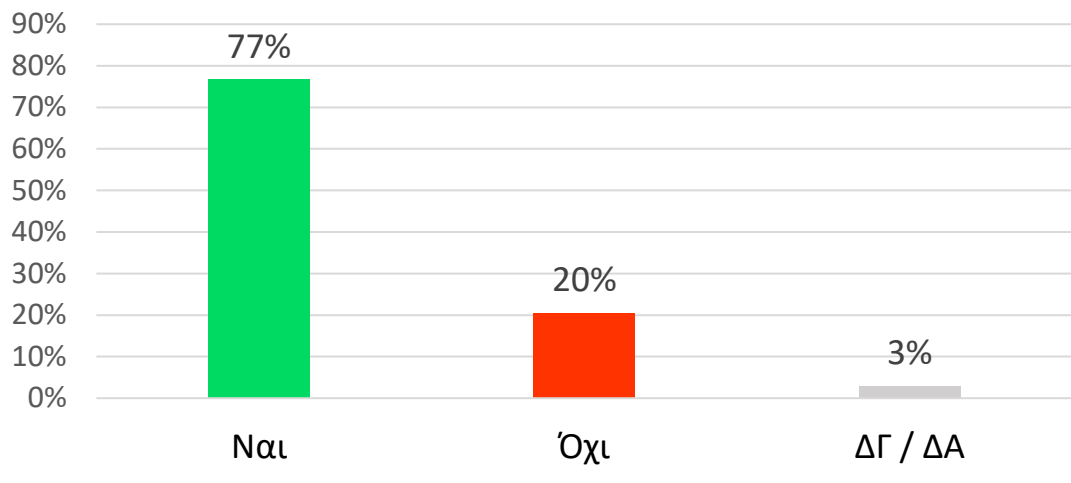
Διάγραμμα 5: Κατά τη διάρκεια της εορταστικής περιόδου πραγματοποιήσατε προσφορές στο κατάστημά σας;



Διάγραμμα 6: Σε ποιο ποσοστό κυρίως διαμορφώθηκαν οι εορταστικές προσφορές που πραγματοποιήσατε στο κατάστημά σας;

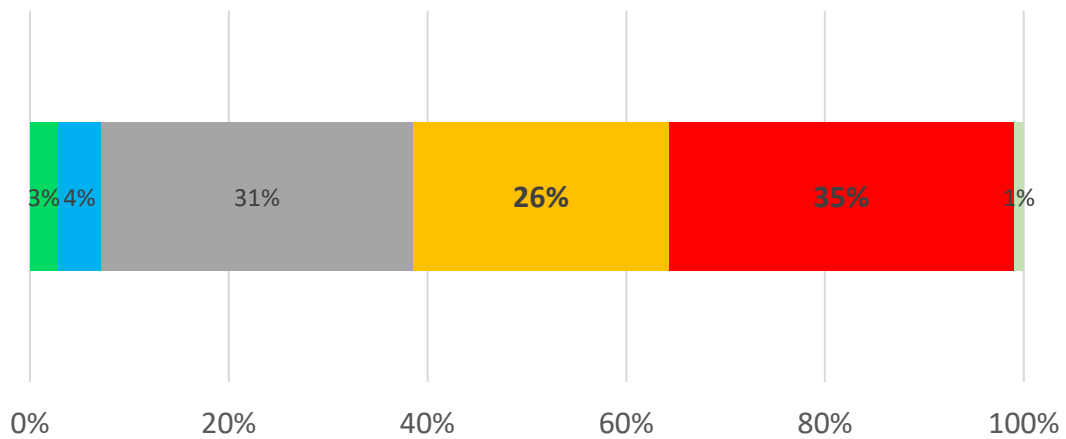


Διάγραμμα 7: Η επιχείρησή σας κάλυψε πλήρως τις οικονομικές υποχρεώσεις της προς την εφορία και τα ασφαλιστικά ταμεία το 2021;

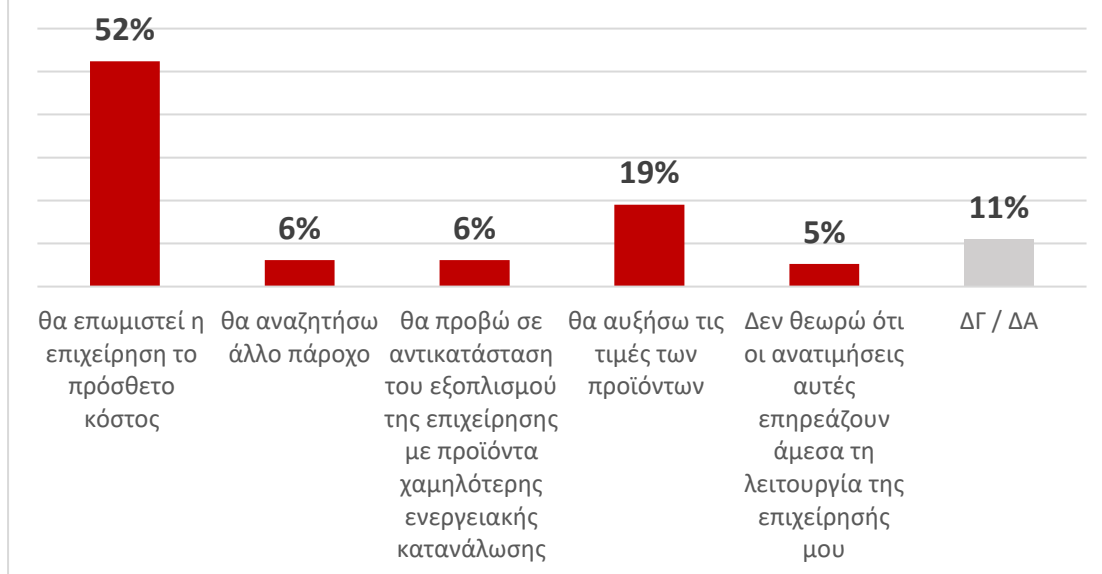


Διάγραμμα 8: Σε τι βαθμό θα λέγατε ότι επηρεάζουν αρνητικά την επιχείρησή σας οι πρόσφατες ανατιμίσεις στο ενεργειακό κόστος;

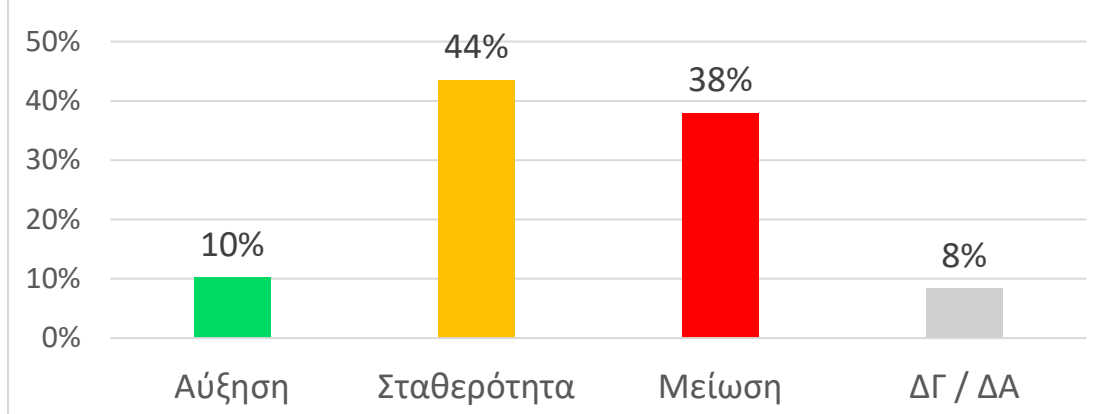
■ Καθόλου ■ Λίγο ■ Μέτρια ■ Πολύ ■ Πάρα πολύ ■ ΔΓ / ΔΑ



Διάγραμμα 9: Με ποιο τρόπο κυρίως προβλέπετε να διαχειριστείτε την αύξηση του ενεργειακού κόστους;



Διάγραμμα 10: Πώς προβλέπετε να κινηθούν οι πωλήσεις κατά την περίοδο των φετινών χειμερινών εκπτώσεων;



Ταυτότητα της έρευνας

Τηλεφωνική έρευνα με χρήση δομημένου ερωτηματολογίου με:

Μέγεθος: 300 ερωτηματολόγια

Σφάλμα: ± 6,2%

Κάλυψη: Πανελλαδική

Στρωματοποιημένη δειγματοληψία με αναλογική αντιπροσώπευση βάσει γεωγραφικής περιοχής και δραστηριότητας των επιχειρήσεων σύμφωνα με το μητρώο της ΕΛΣΤΑΤ.